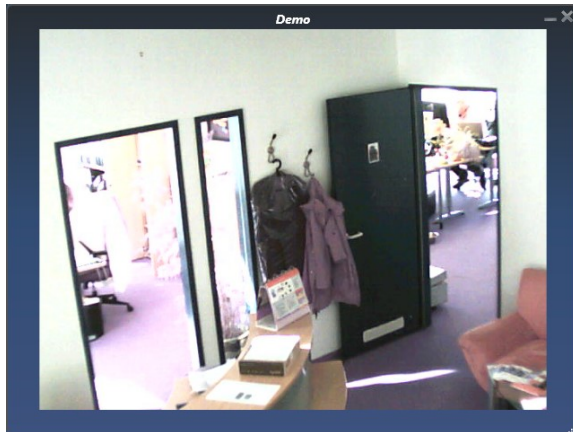


Mehr Sicherheit und Bequemlichkeit!

Die Anforderungen an die Sicherheit in Unternehmen steigen ständig. IP-Endgeräte der Omni PCX-Familie können jetzt mit beliebigen Türstellen (Analog/S0/SIP) und einer modernen IP-Kamera verbunden werden. Bereits vor dem annehmen wird das Kamera Bild auf dem Display darstellen. Der Vorteil: das Endgerät ist im Gegensatz zum PC immer an und damit stets erreichbar.



Auch in unserer CTI haben wir die Doorcam integriert. Bei einem Anruf von der Türsprechstelle wird automatisch das passende Bild der Türkamera am PC eingeblendet.

Weitere Applikationen von system

sys-Groupcall

Anrufübernahmegruppe wie bei U.... !

sys-contact

Alle Datenbanken am IPTouch.

click2dial5

CTI 5.0, mit Voip / Video / Blacklists, CCD Funktionen

sys-Time

Zeiterfassung am IPTouch, ganz neue Möglichkeiten !

sys-Alarmserver

bis zu 7000 IPTouch gleichzeitig erreichen

sys-Book

jeder hat wieder sein eigenes Telefonbuch im IPTouch

sys-Alles was Sie sich wünschen !

system entwickelt auch Ihre Kundenanforderung !

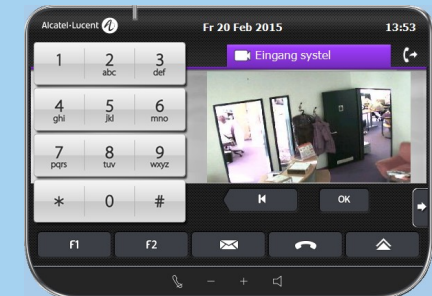
Bitte beachten Sie die zusätzlich über Actis zu bestellenden Lizenzen
- OpenTouch Advanced REST API

system GmbH
Georg Kammerer
FON +49 (7031) 41 61 68-413
g.kammerer@sys-tel.de
www.sys-tel.de



sys-cam

LAN-Kamera-Bilder auf dem IPTouch



Aktives Überwachen und öffnen von Türen und Eingangskontakten



Aktives Beobachten und Öffnen einer Tür mit Darstellung auf dem IP-Endgerät!

So können Sie alle Besucher sofort identifizieren!

Die Applikation sys-cam macht die Überwachung von Eingängen einfach.

Mit der Software sys-cam ist es jetzt erstmals möglich sich auf dem Display des Endgerätes das Bild einer LAN-Kamera (herstellerunabhängig) anzeigen zu lassen. Diese Software nutzt die XML Schnittstelle der IP - Endgeräte (4000er und 8000er Serie) für die Anzeige und Steuerung von Türkontakten. Dabei ist die Zahl der Türen nicht begrenzt und beliebige Türstellen können angebunden werden (analog/S0/SIP). Automatisch zeigt die Kamera das Geschehen vor der Tür an (bereits während des Klingelns). Im Display wird der Name der Türstelle angezeigt z.B. Lagerhalle

Die Voraussetzungen

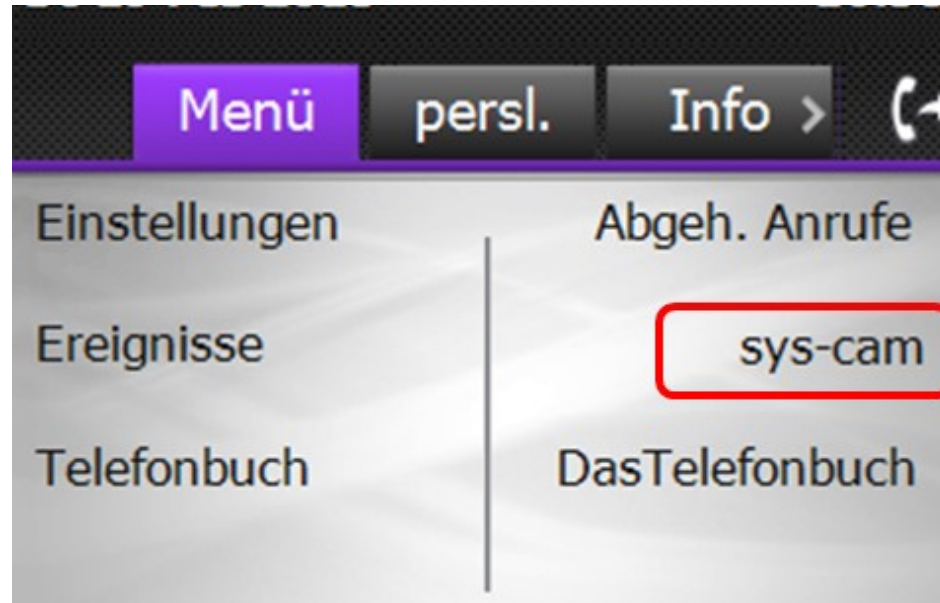
Sie benötigen eine beliebige Kamera, deren Bild (nicht Stream) in einem Browser angezeigt werden kann.

Bereits erfolgreich im Einsatz:

Behnke, Rocom, 2N, Mobotix, Axis und viele mehr.

Im TK-System, bzw. OpenTouch werden die Advanced REST API Lizenzen nur für die Endgeräte benötigt auf denen das Bild der Kamera angezeigt werden soll.

Wir informieren gerne über weitere Details.



Im Bild links:

Selbstverständlich können die Kameras auch ohne aktives Gespräch angezeigt werden.

Dafür kann mit dem sys-cam Menüpunkt die Applikation jederzeit gestartet werden.

Darstellung und Steuerung auf dem IP Touch
(im Bild rechts)

Sie können beliebige Türstelle anschließen..

